

Keeler Accutome Connect

Ваше єдине джерело в ультразвуковому лікуванні пацієнтів





Компанія Keeler має столітній досвід роботи з оптикою. Ми займаємося виробництвом офтальмологічних інструментів з 1917 року і сьогодні продовжуємо лідувати на ринку за допомогою наших інноваційних інструментів. Компанія Keeler об'єднала зусилля з Accutome, щоб запропонувати вам лідируючу в галузі лінійку продуктів, включаючи 4Sight®, A-Scan Plus Connect®, B-Scan Plus®, UBM Plus®, PachPen®, AccuPach VI® та ручний тонометр AccuPen®.

Сервіс для клієнтів світового рівня

Ми пишаємося тим, що є частиною групи офтальмологічних компаній Halma, і з Keeler Accutome ви не просто купуєте обладнання, ви отримуєте наш сервіс і підтримку клієнтів світового рівня.

Навчання вашого персоналу

Програма навчання на місці пропонується при кожній покупці A-Scan Plus Connect, B-Scan Plus або UBM Plus. Наші віддані фахівці з продуктів ознайомлять вашу команду з технологією і програмним забезпеченням, щоб ви отримали оптимальні результати від співпраці з нами.

Гарантії без занепокоєння

A-Scan Plus Connect, B-Scan Plus і UBM Plus від Keeler Accutome поставляються з 3-річною базовою гарантією. Розширені гарантії надаються за запитом.



Зміст

Keeler Accutome Connect™	p2-3
A-Scan Plus Connect®	p4-5
B-Scan Plus®	p6-7
UBM Plus®	p8-9
Технічна підтримка	p10
Контактна інформація	p12



Представляємо абсолютно новий Keeler Accutome Connect -єдине прикладне рішення для управління робочим процесом ультразвукового обстеження пацієнта, включаючи A-Scan, B-Scan і/або UBM.

Connect -це потужний і портативний діагностичний інструмент, розроблений для задоволення потреб сучасної офтальмологічної практики.

Консоль A-Scan, зонди B-Scan і UBM підключаються безпосередньо до ПК, ноутбука або планшетного пристрою і забезпечують гнучку передачу даних відповідно до ваших клінічних потреб.

Повністю мобільні пристрої

Всі дані пацієнта легко завантажуються в електронні медичні карти і можуть бути швидко збережені, відправлені по електронній пошті або роздруковані. Звіти створюються всього декількома клацаннями кнопки. Візьміть Connect в будь-якому місці без ліцензій на програмне забезпечення, що дозволяє завантажувати програмне забезпечення Connect в різних смотрових кабінетах і / або офісах.

Захистіть свої інвестиції за допомогою легко оновлюваного програмного забезпечення та оптимізуйте дані про пацієнтів шляхом обміну інформацією між кожною системою.

Замкнутий цикл зв'язку

Keeler Accutome Connect є ЄДИНОЮ із зворотною сумісністю і провідною в галузі опцією для максимальної портативності і функціональності

Обидві системи також використовують один і той же графічний користувацький інтерфейс, що усуває криву періоду становлення і забезпечує плавний перехід при перемиканні з однієї системи на іншу.



Keeler Accutome Connect



4Sight



A-Scan



B-Scan



UBM

A-Scan Plus Connect®



Характеристики

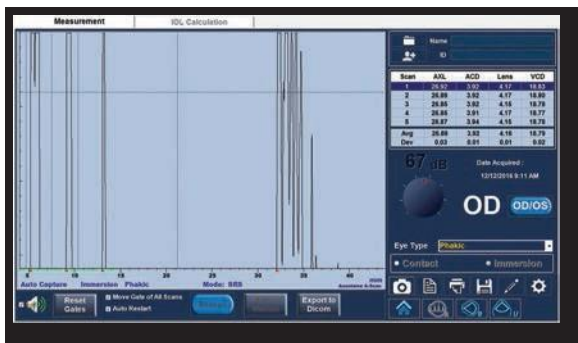
- Режими занурення і контакту
- Роздільна здатність провідна в галузі
- Формули ІОЛ, включаючи Hoffer® Q, SRK/T, Holladay I, Haigis, SRK II, Binkhost II, а також нові пострефракційні формули
- Настроювані матеріали для лінз, ACD і VCD для нових що з'являються матеріалів для імплантатів / камер
- Оптимізовані константи лінз що дає чудові хірургічні результати
- Простота налаштування за замовчуванням, плавний користувальницький інтерфейс і автоматичний експорт ЕМК дозволяють скоротити час обстеження, збільшити пропускну здатність пацієнтів і збільшити прибуток
- Автоматичне виявлення вирівнювання і розпізнавання склери допомагають усунути незначно вирівняні скани
- Суцільна інтеграція робочого потоку з IOLMaster® 500 від ZEISS STM
- Повністю оновлюване програмне забезпечення (ПЗ)
- Необмежене зберігання даних на базі ПК / мережевого сховища
- Можливість ЕМК з автоматичною передачею даних
- Підготовка файлів стандарту DICOMSM
- Необмежена можливість розрахунку зворотного зв'язку груп лінз ІОЛ для пацієнтів з імплантацією ІОЛ
- Розрахунки Rx операції для людей у віці з LASIK
- Платформа на базі ПК
- Звіти у форматі PDF





Підвищена ефективність

Простий у використанні інтерфейс для швидкого захоплення зображення при скануванні.



Надійна точність

Абсолютна надійність і точність з нашою провідною в галузі роздільною здатністю.

Технічні дані A-Scan Plus Connect®

Вага 0.43 кг

Розміри 137.5 мм x 95 мм x 64 мм

Методи Імерсія або Контакт

Налаштування типу очей за замовчуванням Факічний, щільна катаракта, наповненість силіконом, псевдо ПММА, псевдо силікон, псевдо акрил, афакічний.

Користувальницькі налаштування по типу очей Необмежено з незалежними швидкостями ACD, лінзи, VCD

Вимірювання ACD, Товщина лінзи, VCD, Довжина оптичної осі

Режими захоплення Автоматичний або Ручний

Частота 10 MHz

Електрон. розд. здатн. 0.016 мм

Клінічна точність 0.01 мм

Види даних за аналізом форми сигналу 4096

Діапазон вимірювань 0.01-63.6 мм

Регульов. посилення 30-100 dB

Формула ІОЛ Hoffer Q, Holladay I, SRK/T, Haigis, SRK II, Binkhorst II

Методи за пострефракц. формулою Клінічний анамнез, контактні лінзи клінічний за формулою ShammasI

Зберігання даних ІОЛ Не обмежено

Зберігання даних пац. Не обмежено

Експорт даних Сумісний з EMK, network ready

Принтер Будь-який підтримуваний ПК

Акcesуари Ножний перемикач USB, Компакт-диск, що містить A-Scan Plus, Програмне забезпечення для підключення та керівництво, тестовий блок

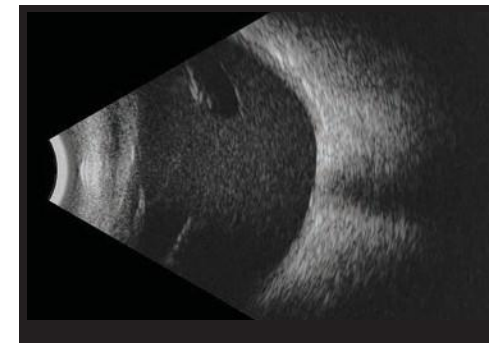
Код виробу 24-4400 A-Scan Plus Connect®

B-Scan Plus®



Характеристики

- Режими занурення і контакту
- Чудове зображення - роздільна здатність зображення 0,015 мм є одним з найвищих в медичній промисловості
- Конструкція зонда - більш чіткі, більш сфокусовані зображення завдяки виключенню втрати сигналу
- Неперевершений аналіз даних - містить 12 корисних вимірювальних шаблонів
- Технологія "Smooth Zoom" - єдиний пристрій з 2-кратним повним зумом зображення без спотворення в режимі реального часу або захопленого сканування
- Регульований цикл відео
- Простота налаштування за замовчуванням, плавний користувальницький інтерфейс і автоматичний експорт ЕМК дозволяють скоротити час обстеження, збільшити пропускну здатність пацієнтів і збільшити прибуток
- Повністю регульоване регулювання посилення до, під час або після сканування
- Неперевершене компактне сховище файлів
- Повністю оновлюване програмне забезпечення
- Сумісний з ЕМК
- Підготовка файлів стандарту DICOMSM
- Кілька вимірювальних швидкостей для звітів ACD / VCD
- Підготовка звітів у форматі PDF
- Архів даних - мережеве або зовнішнє розташування



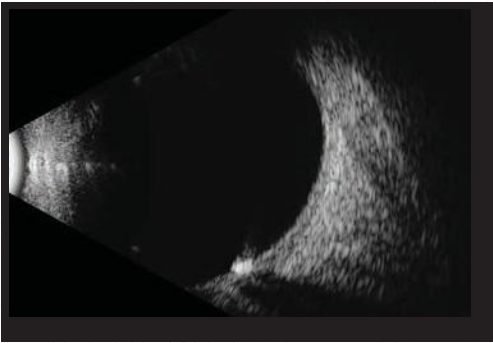
Крововилив в склоподібне тіло при вітректомії ока

З видимою периферичною склоподібною манжетю.



Меланома

Технічні дані B-Scan Plus®



Друзи головки зорового нерва



Щільний крововилив в склоподібне тіло

Вага	0.17 кг	Регул. посилення стробоск. зображення	ТАК
Розміри	177.8 мм довжини x 31.75 мм діаметр	Збільшення	2x оптичне зб., 8x максимум
Частота	12 або 15 MHz	Формування звітів	Вбудований Microsoft Word™
Осьова роздільна здатність	0.015 мм електронна	Формат момент. знімка	jpeg, bmp, png, tiff, gif
Латеральна роздільна здатність	0.085 мм електронна	Архів даних/ Можливість експорту	ТАК
Посилення	0-112 dB	Макс. кількість кадрів на сканування	256
Регульована гама	Лінійна, S-подібна крива, логарифм, кол.	Розмір кінофрагмента	16-128 MB
Кут сканування	60°	Вимірювальні шаблони з регулюв. швидкості	4 лінії, 2 області, 2 кута
Поле зору	12 MHz = 64 mm or 15 MHz = 52 mm	Акcesуари	Міцний дорожній чохол, тримач зонда, ножний перемикач, бездротова миша
Частота кадрів в секунду	15, 30 max		
Інтервал вибірки	2048 (т/лінія)		
Вектори на кадр	256		
Основний фокус	22 мм		
Фокусна зона	20 мм		
КУГ (TGS)	ТАК		

Код виробу 24-6100 B-Scan Plus®

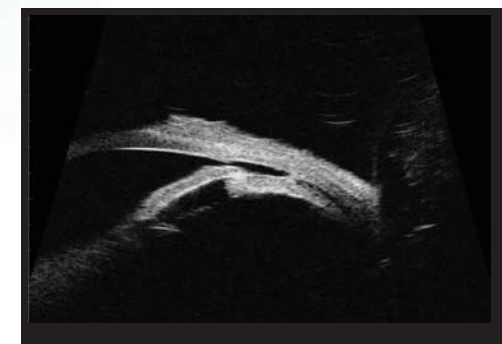


UBM Plus®



Характеристики

- Візуалізація високої чіткості -детальне визначення структури, включаючи рогівку, райдужну оболонку, циліарне тіло, зонули, кришталік і інтраокулярну лінзу, а також патології
- Сучасна конструкція зонда - більш чіткі, більш сфокусовані зображення за рахунок усунення втрат сигналу
- Неперевершений аналіз даних - містить інструменти для вимірювання від борозни до борозни, глибини передньої камери, позиціонування інтраокулярних лінз і кута фільтрації ока.
- Простота налаштування за замовчуванням, плавний користувальницький інтерфейс і автоматичний експорт ЕМК дозволяють скоротити час обстеження, збільшити пропускну здатність пацієнтів і збільшити прибуток
- Регульоване закріплене відео
Повністю оновлюване програмне забезпечення, сумісне з ЕМК
- Підготовка файлів стандарту DICOMSM
- Кілька вимірювальних швидкостей для ACD / VCD
- Підготовка звітів у форматі PDF
- Повністю регульоване посилення до, під час або після сканування
- Архів даних: мережеве або зовнішнє розташування

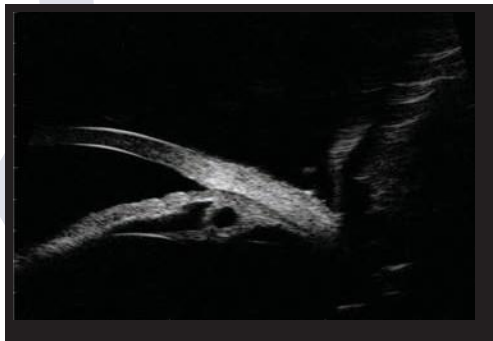


Циклодіалізна ущелина з відшаруванням циліарного тіла

Технічні дані UBM Plus®



Ультразвукова біомікроскопія (UBM) відкритого кута



Кіста цилиарного тіла

Вага	0.17 кг
Розміри	177.8 мм довжини x 31.75 мм діаметр
Частота	48 MHz
Осьова роздільна здатність	0.015 мм електронна
Латеральна роздільна здатність	0.05 мм електронна
Посилення	0-112 dB
Регульована гама	Лінійна, S-подібна крива, логарифм, кол.
Кут сканування	30°
Поле зору	32 мм
Частота кадрів в секунду	10
Інтервал вибірки	2048 (т/лінія)
Вектори на кадр	256
Основний фокус	13 мм
Фокусна зона	4 мм
КУГ (TGC)	ТАК

Регул. посилення стробоск. зображення	ТАК
Збільшення	8x максимум
Формування звітів	Вбудований Microsoft Word™
Формат момент. знімка	jpeg, bmp, png, tiff, gif
Архів даних/ Можливість експорту	ТАК
Макс. кількість кадрів на сканування	256
Розмір кінофрагмента	16-128 MB
Вимірювальні шаблони з регулюв. швидкості	4 лінії, 2 області, 2 кута

Аксесуари

Міцний дорожній чохол, тримач зонда, ножний перемикач, бездротова миша, занурюванні гільзи 18 мм і 20 мм



Код виробу 24-6300-G UBM Plus®



Keeler

ACCUTOME®

Закриваючи всі ваші потреби в офтальмології

Хірургічні інструменти від Keeler Accutome

Алмазні ножі, сталеві ножі, шовний матеріал та ручні хірургічні інструменти.

Все для клінічних потреб від Keeler Accutome

Ліки та витратні матеріали для офісного використання.

Діагностичне обладнання від Keeler Accutome

А-Сканери, В-Сканери, Пахіметри, Тонометри і УБМ (UBM).

Центр ремонту Keeler Accutome

- Короткий час між отриманням і виконанням, замовлення для більшості марок алмазних ножів і ручних інструментів
- Діагностичне обладнання

Технічна підтримка



З питань технічної допомоги по продуктам Keeler Accutome, будь ласка, телефонуйте за номером

+1 610 889 0200

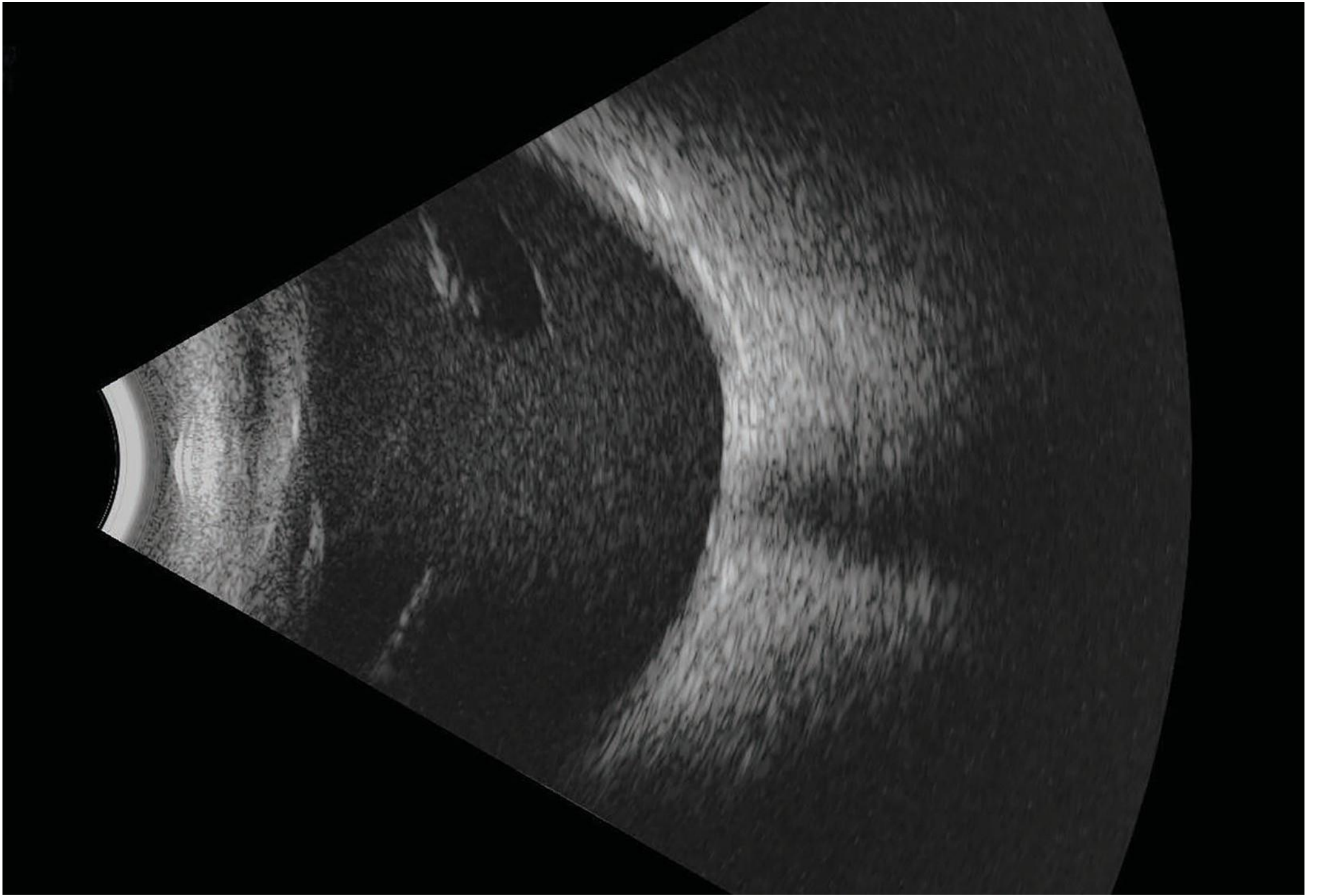
з-за меж США і Канади.

або зателефонуйте за безкоштовним телефоном **(800) 979 2020**

в межах США і Канади.

Крім того, зв'яжіться з нами за адресою електронної пошти:

info@accutome.com



Зв'яжіться з нами сьогодні для отримання більш докладної інформації або демонстрації продукту

Ще більш обладнання від Keeler

Протягом століття ми виробляємо високоякісні точні офтальмологічні інструменти.

Повний асортимент продукції можна переглянути за адресою:
www.keeler.co.uk | www.keelerusa.com

Для отримання додаткової інформації або для замовлення телефонуйте:

Великобританія: +44 (0)1753 857177	Китай: +86 10 512 61868
США: +1 610 353 4350	Індія: +91 22 6708 0400
ОАЕ: +971 52 9022130	Бразилія: +55 11 4302

Поширено (ким):

Контакти з питань технічної підтримки:

Accutome International : +1 (610) 889 0200
З США та Канади телефонуйте за безкоштовним телефоном (800) 979 2020

Email: info@accutome.com
Повний асортиментом продукції Accutome за посиланням www.accutome.com

Keeler
ACCUTOME®